



- Application pour le sous-comptage
- Réseau monophasé
- **Comptage de l'énergie active et partielle - double tarif**
- Mesure et affichage de :
 - tension
 - courant
 - puissance active
- **Raccordement direct jusqu'à 240V 36 ou 63A**
- Sortie impulsion pour le report à distance du comptage

Entrée courant	Entrée tension	Alimentation Auxiliaire	Mesure	Sortie impulsion	
				sans	1 imp/10Wh
directe 20(36)A 50-60Hz	230-240V	autoalimenté	Energie active monophasée	Référence	Référence
directe 32(63)A 50-60Hz				6017 4750	6017 4700
				6017 4850	6017 4800

●Affichage

Affichage : cristaux liquides LCD h = 6 mm
Affichage des mesures : afficheur divisé en 4 pages, à sélection manuelle :
 ENERGIE ACTIVE TOTALE
 ENERGIE ACTIVE PARTIELLE (DOUBLE TARIF)
 COURANT
 TENSION
 PUISSANCE ACTIVE
Précision de l'énergie active (EN62053-21) : classe 2

●Entrée

Entrée : directe
 Tension : 230-240V
 Fréquence : 50-60Hz
 Courant de base, Ib : 20A ou 32A
 Courant maximum, I_{max} : 36A (Ib20A) ou 63A (Ib32A)
 Facteur de puissance

●Sortie impulsion

Sortie sur relais opto SPST-NO, libre de potentiel
Pouvoir de coupure : 110Vdc/ac 50mA
Poids de l'impulsion : 1imp/10Wh

●Conditions d'utilisation

Température d'utilisation : -10...45°C
 Adapté pour l'utilisation en climat tropical

●Boîtier

Degré de protection (EN60529) : IP52 face avant, IP20 bornes

Dimensions

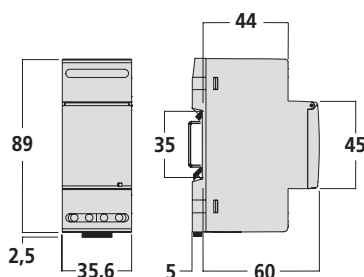
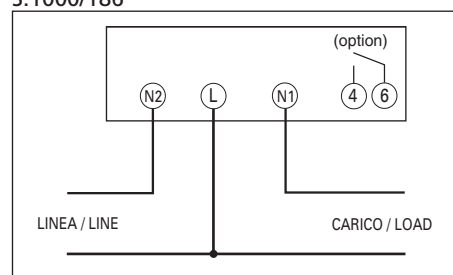


Schéma de raccordement

S.1000/186



Notice technique NT603