

ContaRex

Compteur Horaire Analogique



Rex

ContaRex



907 235

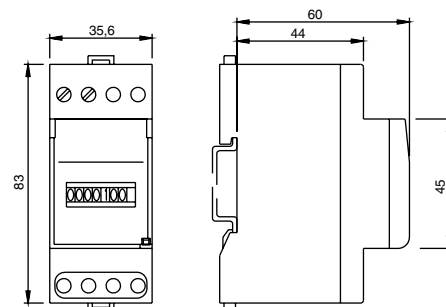
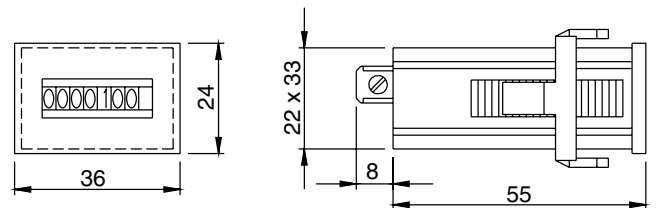
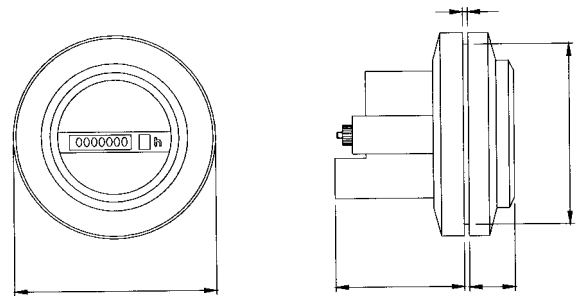
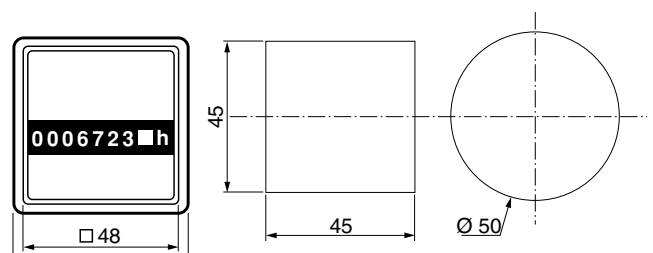
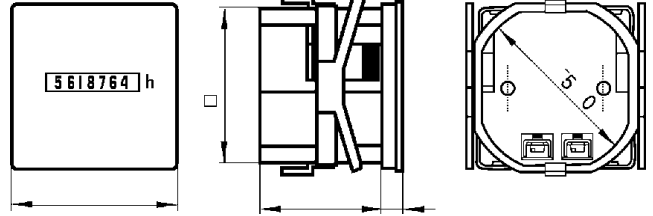
961 101

A07 241

Conformément aux normes IEC 1010-1, EN 61010-1, VDE 0411-1
 - Compteur horaire analogique
 - Dimension 48x48mm (55x55mm), rond 80mm ou 36x24mm
 - Consommation 2VA

Caractéristiques techniques

Dimensions (mm)



ContaRex

Fixation à encastrer 48x48mm

Plastron 55x55mm inclus
 Degré de protection: IP40
 Poids: env. 75g

- 907 235 ContaRex 230V 50Hz
- 49 557 ContaRex 230V 60Hz
- 49 553 ContaRex 120V 50Hz
- 49 554 ContaRex 120V 60Hz
- 49 558 ContaRex 48V 50Hz
- 907 237 ContaRex 48V 60Hz
- 907 236 ContaRex 24V 50Hz
- 49 559 ContaRex 380V 50Hz
- 49 560 ContaRex 10-80V DC IP54
- 49 561 ContaRex 48-80V DC IP54

Fixation sur rail DIN 48x48mm

Plastron 55x55mm inclus
 Degré de protection: IP40
 Poids: env. 75g

- 49 562 ContaRex 230V 50Hz

Fixation à encastrer ø 80mm

Protection contre les vibrations par une bague de caoutchouc.
 Degré de protection: IP 67

- 49 563 ContaRex 12-36V DC

Fixation à encastrer 36x24mm

Degré de protection: IP40
 Poids: env. 40g

- A07 241 ContaRex 230V 50Hz
- A07 242 ContaRex 230V 60Hz
- A07 243 ContaRex 24V 50Hz

Accessoires

- 908 105 Plastron 72x72mm
- 908 106 Plastron 55x55mm
- 909 902 Etrier pour montage en saillie

Compteur horaire totalisateur Rex2000

fixation sur rail-DIN

Degré de protection: IP20
 Poids: env. 90g

- 961 101 Rex2000 HC2 230V 50Hz
- 961 102 Rex2000 HC2 230V 60Hz
- 961 103 Rex2000 HC2 120V 60Hz
- 961 104 Rex2000 HC2 24V 50Hz