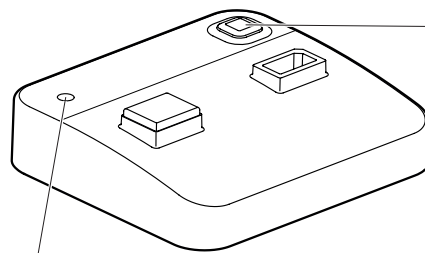
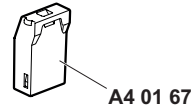


BLE > 4.2



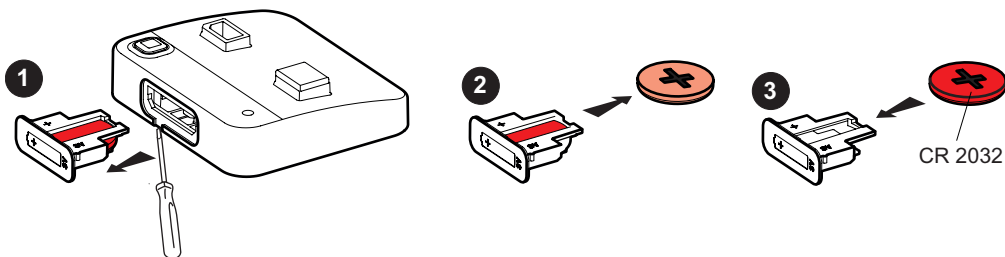
- FR Clé de transfert de programm
- GB Data key
- DE Datenschlüssel



- FR Bouton du couplage Bluetooth
- GB Button for Bluetooth pairing
- DE Taste für die Bluetooth-Koppelung

- FR Affichage du transfert de données
- GB Display for data transfer
- DE Anzeige für die Datenübertragung

	3 V
	- 20° C ... +55° C
	- 20° C ... +60° C
IP	20



FR L'appareil est équipé d'une batterie LiMnO₂. Celle-ci doit être retirée de manière appropriée lorsque le produit est arrivé en fin de vie et mise au rebut conformément à la législation nationale sur la protection de l'environnement.

GB The device contains a LiMnO₂ primary cell. When the product reaches the end of its life, this cell must be in the correct manner and disposed of in accordance with national legislation in an environmentally sound manner.

DE Das Gerät enthält eine LiMnO₂ Primärzelle. Diese muss nach Produktlebensdauer fachgerecht entnommen und nach den landesspezifischen gesetzlichen Bestimmungen umweltgerecht entsorgt werden.

FR Description fonctionnelle

GB Functional description

DE Funktionsbeschreibung

FR L'adaptateur de programmation Bluetooth permet de transférer des programmes pour les interrupteurs horaires de la série AlphaRex³ depuis un smartphone/une tablette vers la clé de programmation. Des programmes peuvent être entièrement créés dans l'application Legrand Time-Switch ou ils peuvent être lus depuis la clé de programmation (import).

Les données transférées restent inchangées ; la saisie manuelle des informations complémentaires, telles que le réglage de l'heure et de la date et le mode de fonctionnement par exemple, s'effectue toujours directement au niveau de l'interrupteur horaire.

GB The Bluetooth programming adapter enabled programs for time switches in the AlphaRex³ series to be transferred from the smartphone/tablet to the programming key. Programs can be fully created in the associated Legrand Time-Switch app or be imported from the programming key. The same data as before is transferred; supplementary information, such as the time and date setting, operating mode etc. must – as before – also be entered manually directly on the time switch.

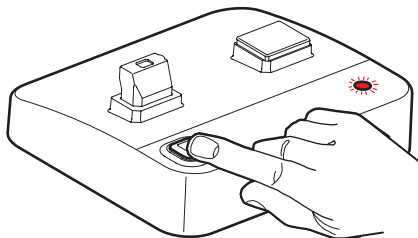
DE Der Bluetooth-Programmieradapter ermöglicht es Programme für Schaltuhren der AlphaRex³-Serie vom Smartphone/Tablet auf den Programmierschlüssel zu übertragen. Programme können in der zugehörigen Legrand Time-switch APP vollständig erstellt werden oder aus dem Programmierschlüssel ausgelesen werden (Import).

Es werden die gleichen Daten übertragen wie bisher; ergänzende Angaben, wie z.B Zeit- und Datum-Einstellung, Betriebsart etc. sind, wie bisher, auch direkt an der Schaltuhr manuell einzugeben.

FR Couplage

GB Pairing

DE Koppelung



FR Vous trouverez ici les instructions principales pour le couplage d'un smartphone avec votre adaptateur de programmation.

1. Installez tout d'abord l'application Legrand Time-Switch
2. Accédez à la rubrique Bluetooth de votre smartphone. Celle-ci se trouve normalement dans les paramètres. Assurez-vous que le Bluetooth est activé.
3. La localisation doit être autorisée sur le smartphone. Le GPS ne doit pas être activé.
4. L'application Legrand Time-Switch affiche alors les appareils, pendant le téléchargement mais également pendant l'import.
5. Activez le bouton du couplage Bluetooth sur l'adaptateur de programmation.
6. Sélectionnez l'adaptateur de programmation dans la liste des appareils (A-XXXXXX).
7. Le code pin de l'adaptateur de programmation est 123123.
8. Saisissez le code pin.
9. L'adaptateur de programmation est maintenant couplé.

GB Below are the basic instructions for pairing a smartphone with your programming adapter.

1. First install the Legrand Time-Switch app.
2. Go to the Bluetooth section of your smartphone; this is usually under Settings. Make sure that Bluetooth is switched on.
3. Location determination on the smartphone must be enabled; GPS does not have to be activated.
4. Devices are now displayed within the Legrand Time-Switch app, both when uploading and when importing
5. Press the button for Bluetooth pairing on the programming adapter.
6. Select the programming adapter in the list of devices (A-XXXXXX).
7. The PIN code for the programming adapter is 123123.
8. Enter the PIN.
9. The programming adapter is now coupled.

DE Hier finden Sie die grundlegenden Anweisungen zum Koppeln eines Smartphones mit Ihrem Programmieradapter.

1. Installieren Sie zuerst die Legrand Time-switch APP
2. Gehen Sie zum Bluetooth-Bereich Ihres Smartphones, normalerweise unter Einstellungen. Stellen Sie sicher, dass Bluetooth eingeschaltet ist.
3. Standortbestimmung am Smartphone muß zugelassen sein, GPS muß nicht aktiviert sein.
4. Innerhalb der Legrand Time-switch APP werden nun Geräte angezeigt, sowohl bei Hochladen, als auch bei Import
5. Betätigen Sie die Taste für die Bluetooth-Koppelung am Programmieradapter.
6. Wählen Sie den Programmieradapter in der Liste der Geräte (A-XXXXXX).
7. Der Pincode für den Programmieradapter ist 123123.
8. Geben Sie die PIN ein.
9. Der Programmieradapter ist jetzt gekoppelt.